

Le Residenze del Beuca appartamenti C - D - E



scala 1:100

pianta primo piano

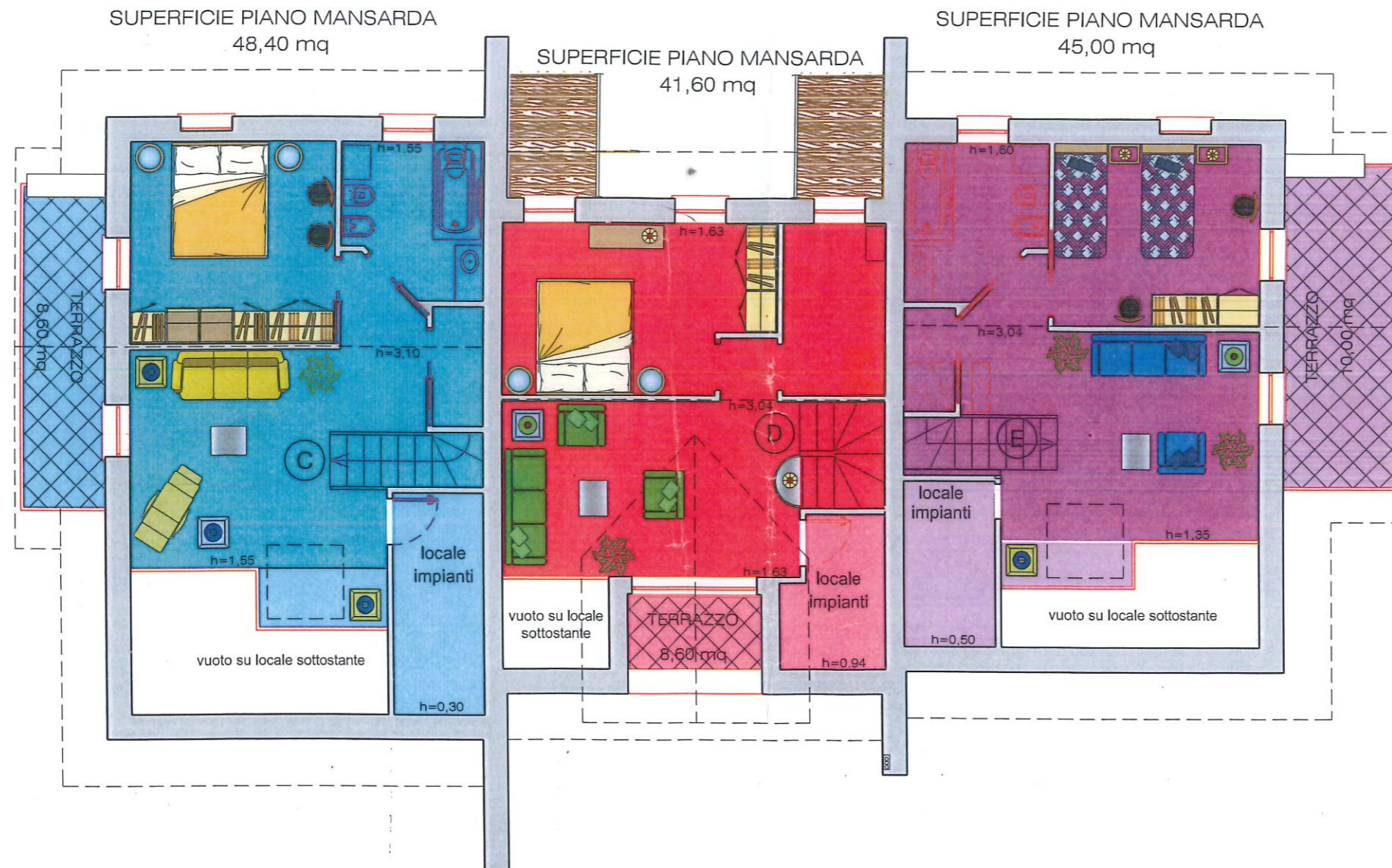
Le Residenze del Beuca

appartamenti C - D - E

SUPERFICIE TOTALE
ALLOGGIO "C"
 $74,00+48,40=122,40$ mq

SUPERFICIE TOTALE
ALLOGGIO "D"
 $60,20+41,60=101,80$ mq

SUPERFICIE TOTALE
ALLOGGIO "E"
 $65,10+45,00=110,10$ mq



scala 1:100

SUPERFICI DI VENDITA

ALLOGGIO "C": 122,60 mq (più 7,80 mq locale impianti)
TERRAZZO 1° PIANO: 15,80 mq
TERRAZZO 2° PIANO: 8,60 mq
BOX: 29,00 mq
GIARDINO (compreso zona moto e bici): 83,00 mq

SUPERFICI DI VENDITA

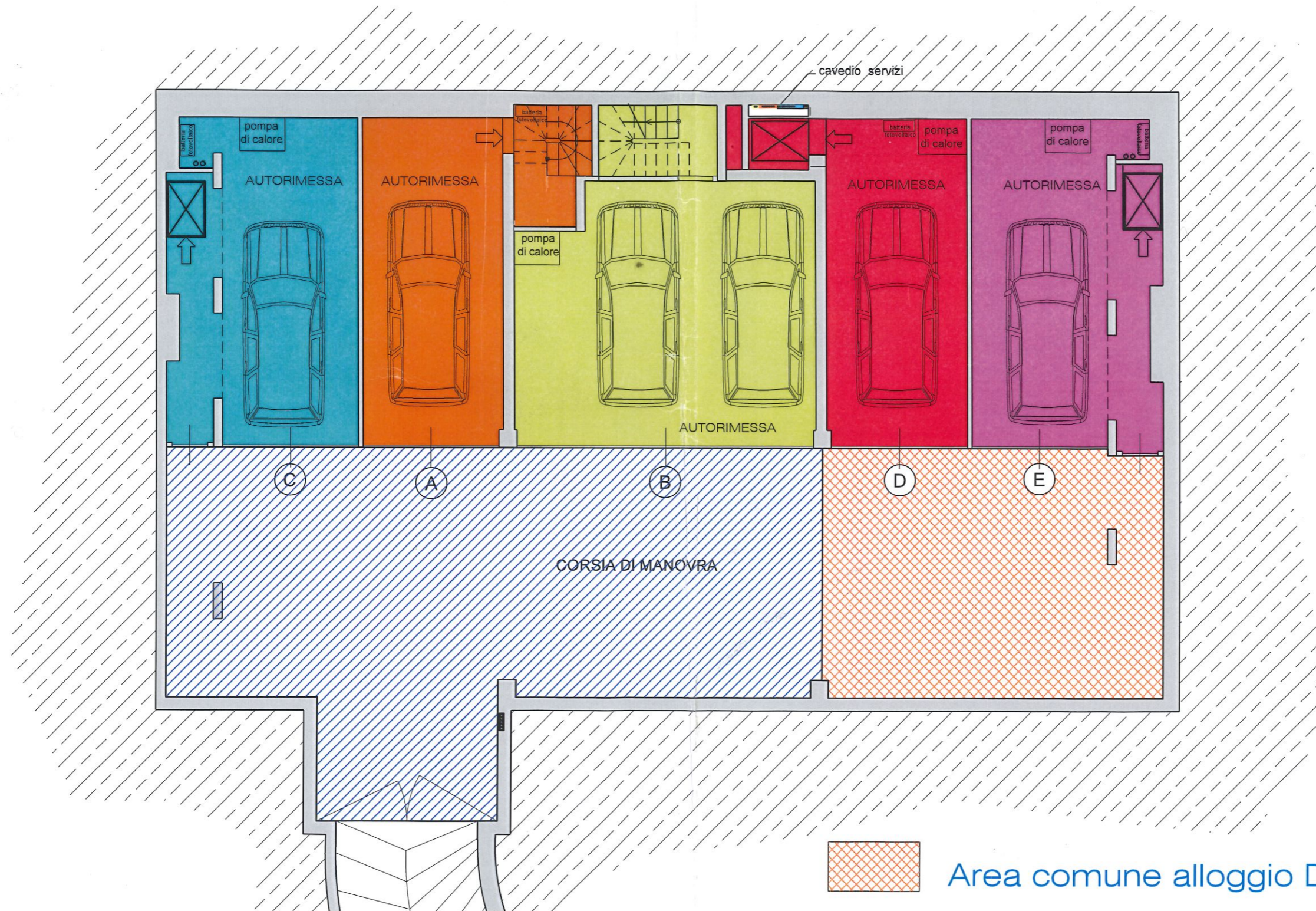
ALLOGGIO "D": 101,60 mq (più 6,00 mq locale impianti)
TERRAZZO 1° PIANO: 11,40 mq
TERRAZZO 2° PIANO - abbaino: 3,00 mq
BOX: 25,00 mq
GIARDINO (compreso zona moto e bici): 48,00 mq

SUPERFICI DI VENDITA

ALLOGGIO "E": 110,30 mq (più 6,00 mq locale impianti)
TERRAZZO 1° PIANO: 3,00 mq
TERRAZZO 2° PIANO: 10,00 mq
BOX: 30,00 mq
GIARDINO (compreso zona moto e bici): 130,00 mq

pianta secondo piano

Le Residenze del Beuca
autorimesse A - B - C - D - E
piano interrato



pianta piano interrato

scala 1:100